



РЕПУБЛИКА СРБИЈА

РЕПУБЛИЧКИ СЕИЗМОЛОШКИ ЗАВОД

ЈАВНО ПРЕДУЗЕЋЕ „УРБАНИЗАЦИЈА“

ПАНЧЕВО

БРОЈ:

05-58/2023-2/7

ДАТУМ:

04-04-2024

Број: 02-175-1/2024

Датум: 03.04.2024.

Београд

На основу члана 45а. Закона о планирању и изградњи (Сл.гласник РС број 72/09, 81/09 исправка, 64/10-УС, 24/11, 121/12, 42/13-УС, 50/13-УС, 98/13-УС, 132/14, 145/14, 83/18, 31/19, 37/19-др. закон, 9/20, 52/21 и 62/23) на захтев подносиоца достављају се

Сеизмолошки услови за

Измену и допуну Плана генералне регулације насељеног места Омољица

Сходно члану 47б. Закона, да орган, посебна организација, односно ималац јавних овлашћења издаје услове и податке за израду планског документа без накнаде и таксе, осим накнаде стварних трошкова (материјални трошкови), Сеизмолошки услови и подаци за израду планског документа уступају се без накнаде.

Овлашћено лице

Дејан Валчић

Напомена:

Овај документ је потписан електронски квалификованим потписом. У случају да се штампа на папиру, његова веродостојност се утврђује поређењем са електронским оригиналом који се чува у архиви електронских докумената Републичког сеизмолошког завода.

На основу начела Закона о планирању и изградњи да се планирањем, уређењем и коришћењем простора може превентивно утицати између осталог и на заштиту и од природних непогода (члан 3, тачка 6), чланом 47б прописано је да носилац израде планског документа доставља захтев за издавање услова из своје надлежности надлежним органима, посебним организацијама и имаоцима јавних овлашћења, који у складу са овим законом и посебним прописима утврђују **услове за планирање и уређење простора**.

За потребе сагледавања сеизмичког хазарда на планском подручју за

Измену и допуну Плана генералне регулације насељеног места Омољница

израђене су:

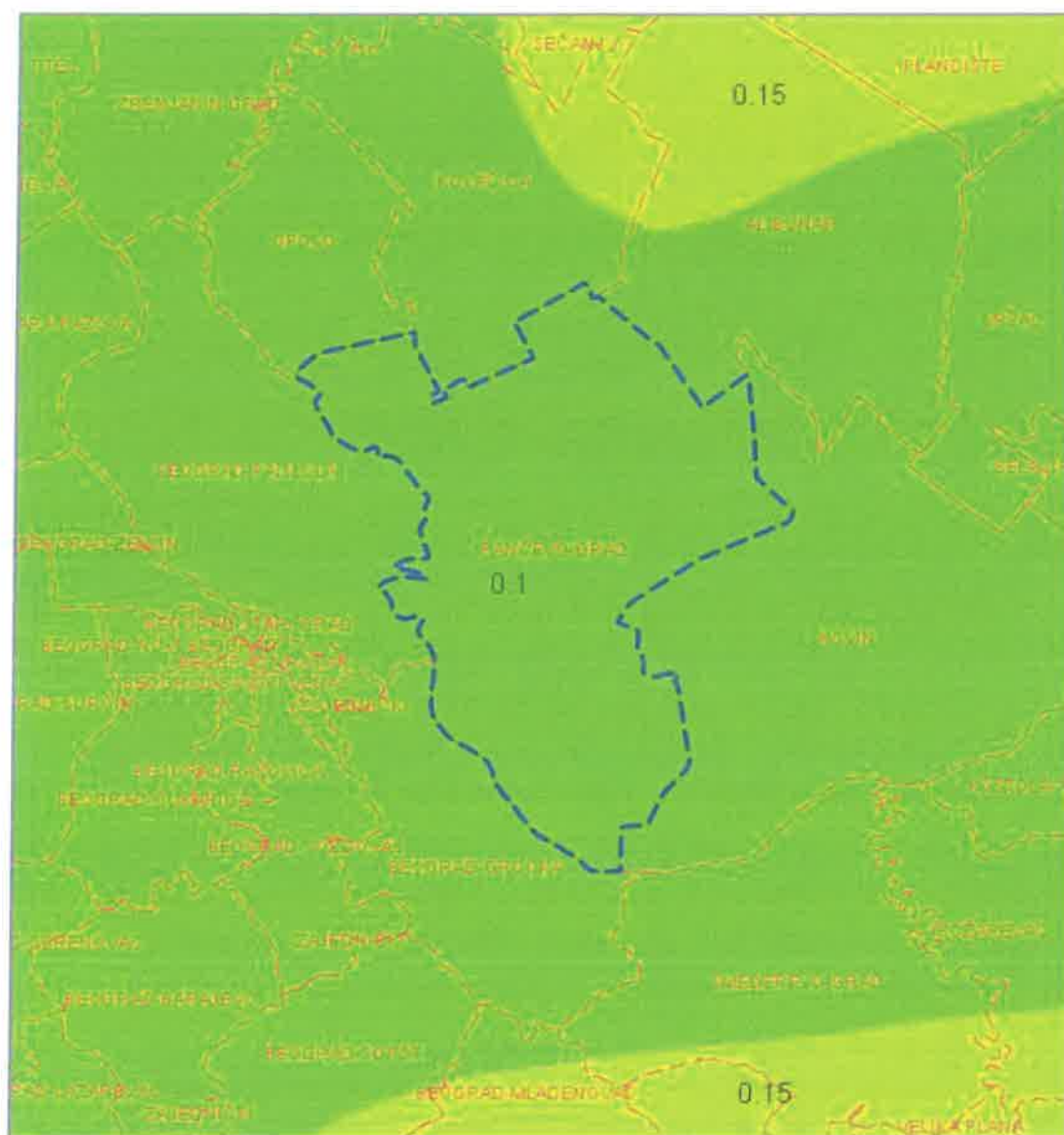
1. Карта епицентара земљотреса магнитуда $M_w \geq 3.5$ јединица Рихтерове скале лоцираних на планском подручју, ПРИЛОГ 1.
2. Карта сеизмичког хазарда за повратни период 475г., по параметру максималног хоризонталног убрзања на тлу типа А ($v_{s,30} \geq 800 \text{ m/s}$), израђене у складу са захтевима Еврокода 8 (EN 1998-1), изражено у јединицама гравитационог убрзања g ($g = 9.81 \text{ m/s}^2$), за планско подручје, ПРИЛОГ 2.
3. Карта сеизмичког хазарда за повратни период 475г. израженог у степенима макросеизмичког интензитета земљотреса MCS скале, израђена на основу израчунатих вредности убрзања за тло типа А помножено фактором тла за одговарајућу прорачунску тачку како би се обухватило дејство земљотреса на локалном тлу, за шире планско подручје, ПРИЛОГ 3.
4. Табела нумеричких вредности сеизмичког хазарда за повратни период 475г. по параметру максималног хоризонталног убрзања $[g]$, за планско подручје, ПРИЛОГ 4.
5. Табела епицентара догођених земљотреса магнитуда $M_w \geq 3.5$ јединица Рихтерове скале лоцирани на и у непосредној околини планског подручја, а од утицаја за сагледавање сеизмичког хазарда, ПРИЛОГ 5.

Карта епицентара земљотреса магнитуде $M_w \geq 3.5$ јединица Рихтерове скале лоцираних на планском подручју или у непосредној околини, а од утицаја су на планско подручје, за **Измену и допуну Плана генералне регулације насељеног места Омољница**



ПРИЛОГ 2

Карта сеизмичког хазарда за повратни период 475г., по параметру максималног хоризонталног убрзања на тлу типа А ($V_s, 30 > 800 \text{ m/s}$) на планском подручју за **Измену и допуну Плана генералне регулације насељеног места Омољинца**



PGA (g)



ПРИЛОГ 4

Табела нумеричких вредности сеизмичког хазарда за повратни период 475г. изражен по параметру максималног хоризонталног убрзања [g] на тлу типа А ($V_s, 30 > 800 \text{ m/s}$) приказан у колони PGA(g) за **Измену и допуну Плана генералне регулације насељеног места Омољица**

Место	Lat	Lon	PGA (g)
Полигон 1			0.1

ПРИЛОГ 5

Табела епицентара догођених земљотреса магнитуде $M_w \geq 3.5$ јединица Рихтерове скале лоцирани на и у непосредној околини планског подручја за **Измену и допуну Плана генералне регулације насељеног места Омољица**

Год	Мес	Дан	Час	Мин	Сек	Lat	Lon	Дубина	M_w
1896	8	3	21	30	0	45.200	20.900	10	4.7
1901	4	2	16	54	30	45.070	20.607	12	5.3
1988	2	1	1	54	12	44.964	20.745	4	4.3